

Matr.nr. 4dd Lillerød By, Lillerød

Enghaven Nord 6, 3450 Allerød

Anmelder:



Landinspektørfirmaet **Hyldegaard**
Frederiksborgvej 42, 3450 Allerød
Fax. 48 14 00 23 Tlf. 48 17 31 70

Tinglysningsafgift: 1.400,- kr.

I anledning af overdragelse af fællesarealer m.m., pålægger undertegnede ejer af matr.nr. 4dd Lillerød By, Lillerød hermed, gældende for os og fremtidige ejere, følgende bestemmelser tinglyst på ejendommen

Plejeforskrifter GF Frugthaven

Område nr. 1:

Klippede græsplæner (brugsgræsplæner).

Område nr. 2:

Klippet græsareal med solitærtræer (græsklip med længere interval end brugsgræsplæne). Antal af træer tilpasses så arealet fremstår som græsareal med spredte solitære træer og buske.

Område 2 - Alternativ pleje:

Løvangsdrift med højt græs/urter under spredte træer/buske.

Græsset grønthøstes 2 gange i sæsonen (maj og september).

Løbende gennem sæsonen klippes en trampe sti for at give gående adgang til arealet. Det opsamlede græs bortkøres.

Efter en kortere årrække vil her fremkomme en varieret blomstereng.

Område nr. 3:

Arealet henstår til naturlig tilgroning i løvskovskrat.

Område nr. 4:

Forvildet frugtplantage og selvsået krat.

Det meste forventes fjernet i forbindelse med udstykning af matr. 4ce Lillerød By, Lillerød og anlæggelse af regnvandsbassin på arealet.

Område nr. 5:

Kratbevoksning. Naturpræg med mange arter. Kan fremover med års mellemrum tyndes med henblik på at bevare arts- og aldersdiversitet.

Ved realisering af nyt byggeri på den resterende del af lokalplanområde, revurderes plejeindsatsen om ønskeligt.

Område nr. 6:

Naturareal. Græs og blandet bevoksning mod 8: (regnvands) sø mv. Bevares som naturareal med højt græs og træer/buske, og med få indgreb som beskæring og udtynding med års mellemrum.

Naturværdierne på arealet kan øges med 1-2 årlige høslæt/grønthøstning med fjernelse af afhøstet græsvegetation. Herved forhindres arealet også i at gro til i kratskov.

Område nr. 7:

Privat vandløb. Vedligeholdes i henhold til Vandløbslovens bestemmelser, bl.a. god afstrømning og gode naturforhold.

Område nr. 8:

Sø/regnvandsbassin omgivet af bl.a. pilekrat mv. Vedligeholdes som natur med vidtgående naturhensyn.

Område nr. 9:

Gamle frugttræer (fra den oprindelige plantage). Bevares og plejes med faglig korrekt beskæring.

Hvis træerne ønskes fjernet, f.eks. grundet at de er til gene for hækkene, kan der til erstatning plantes samme antal nye højstammede (3 gange omplantede træer) i græsribatten. Disse træer plejes så de kommer i god vækst og vedligeholdes med passende beskæring.

Område nr. 10:

´Ægget´. Frugttræer vedligeholdes så de fremtræder harmonisk og i god vækst.

Beplantning på vold omkring frugttræer vedligeholdes med passende beskæring.

Område nr. 11:

Stirabat fra klyngehuse til Hammersholt Byvej. Solitærbuske af Bærmispel og Hvidtjørn. Hvidtjørn kan klippes efter behov.

Bærmispel kan klippes så de fremstår som fritstående buske

Område nr. 12:

Plantebælter udfor klyngehuse. For at undgå hækpræg, bør der tilstræbes forskellig højde på buske, minimum 1,0 meter og maksimal højde 1,8 meter.

Område nr. 13:

Beplantning på vold ud mod det åbne land: Lavt busket af Caroline-roser.

Vedligeholdes med foryngelses-beskæring af ældre grene og passende ukrudtsbekæmpelse.

Bilag:

De forannævnte områdenumre fremgår af medfølgende bilag udfærdiget den 3. juli 2012 af Landinspektørfirmaet Hyldegaard.

Påtaleret:

Påtaleretten til bestemmelserne i nærværende deklaration tilkommer Allerød kommune.

Tinglysning:

Nærværende deklaration begæres tinglyst servitutstiftende på matr.nr. 4dd Lillerød By, Lillerød.

Med hensyn til de på ejendommen i øvrigt hvilende byrder og hæftelser, henvises til tingbogens udvisende.

Ejer af matr.nr. 4dd
Lillerød By, Lillerød

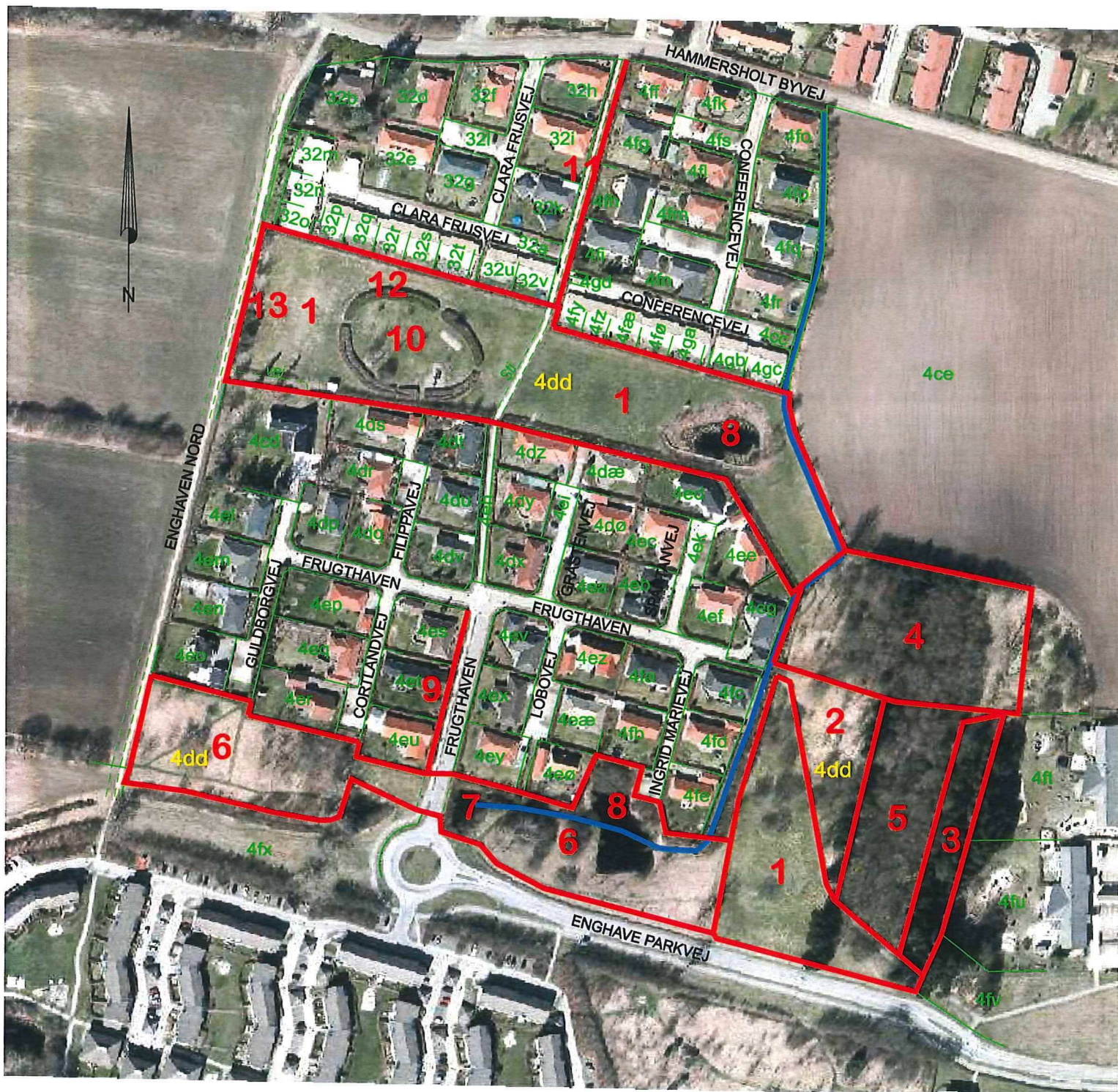
Allerød kommune
cvr. 60183112
Underskrives digitalt (2 sign)

Godkendt af Allerød kommune (cvr. 60183112) i henhold til Lov om planlægning §42, idet der ikke kræves udarbejdet lokalplan.

Underskrives digitalt (1 sign)

GML OK
Til Tinglysning.dk

0 50 100 150 200 250 m



Matr.nre. 4dd

Lillerød By, Lillerød

Udfærdiget i anledning af tinglysning af deklaration om plejeforskrifter for GF Frugthaven.

Målforhold: 1 : 2500

J.nr. 12.256

Den 3. juli 2012



Landinspektørfirmaet Hyldegaard

Frederiksborgvej 42, 3450 Allerød

E-mail: post@hyldegaard.dk Tlf. 48 17 31 70